

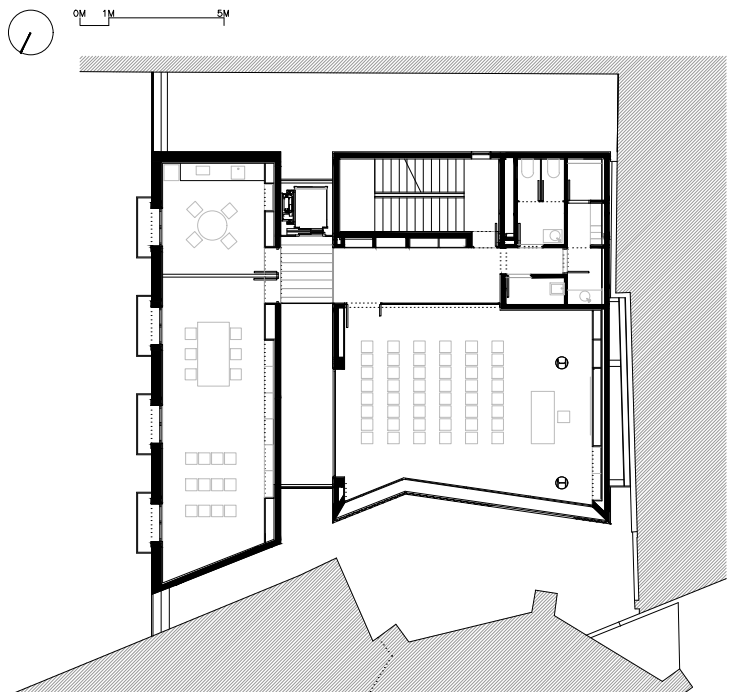
- autores: oriol cusidó e irene marzo
- promotor: foment de ciutat vella, ayuntamiento barcelona
- encargo: 1er clasificado concurso abierto
- superficie construida: 1.058 m²
- coste: 3.019.740 €
- emplazamiento: placeta del pi 2
barcelona
- premios: mención 1a muestra arquitectura barcelona
finalista premis catalunya construcció 2012
selección premios fad 2011
selección XI bienal española arquitectura (beau)

El objetivo de la intervención es la reconversión de un 'rincón' del barrio Gótico, un lugar sensible patrimonialmente, para transformar la edificación existente en desuso, cerrada y obsoleta, en un contenedor de usos públicos. Como resultado de la intervención se libera la torre Gótica de Santa Maria del Pi, que desde hacia siglos estaba escondida tras la edificación que se le adosaba.

Se derriba la parte más dañada de la edificación y se mantienen la fachada y la crujía principal para conservar el carácter histórico de la plaza. Tras ésta se construye un nuevo cuerpo exento de estructura metálica y piel de cinc, de forma que se establece un diálogo entre nuevo y viejo. Mientras que la crujía vieja se rehabilita, el cuerpo nuevo se formaliza con materiales ligeros y contemporáneos.

El nuevo contenedor gestacula y se desmaterializa al encontrarse con el campanario, convirtiendo los sillares en su cuarto cerramiento. La fachada que se le enfrenta se concibe como una reinterpretación del gótico, donde la materia pétreo muta a una piel semitransparente de lamas, las líneas de imposta se traducen en UPE metálicas, etc.

La necesidad de ejecutar la obra en 7 meses condicionó el proceso de ejecución. Por la naturaleza del emplazamiento éste no podía ser lineal (derribo-arqueología-construcción), sino que las tres 'fases' se llevan a cabo de forma coordinada y a veces simultanea.



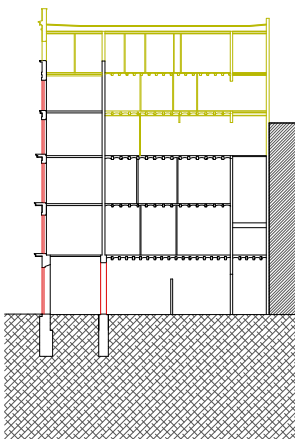




Para adaptar la obra al cronograma y al lugar, se planifica un proceso no lineal donde la arqueología, la deconstrucción y la construcción se solapan; un proceso pionero en Ciutat Vella. Se evita que la arqueología demore el inicio de los trabajos y se reduce el tiempo de obra en 4 meses respecto a lo habitual. La excavación del sótano se realiza en paralelo al acabado de las plantas superiores.

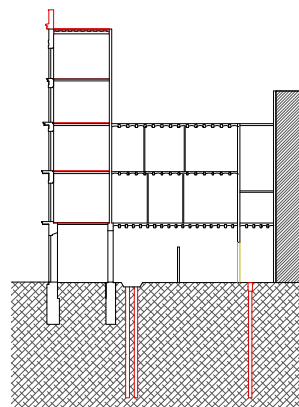


La dificultad de acceso y el tiempo de ejecución condiciona la elección de sistemas y materiales de la nueva construcción: estructura metálica, fachada de plafones de cinc, cubierta ventilada de piezas prefabricadas, paredes en seco, aplacado de resinas, pavimento de goma, etc. En contraposición, el edificio histórico se rehabilita de forma tradicional: cubierta con acabado de rasilla cerámica y la fachada estucada en cal.



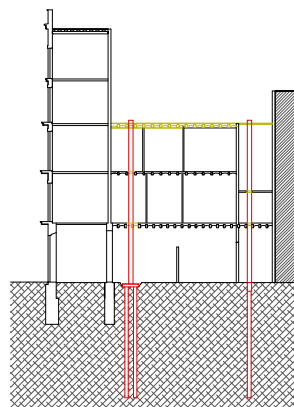
fases 0 y 1

- consolidación preventiva de lo existente
- deconstrucción plantas superiores
- deconstrucción remonta y cubierta cuerpo a mantener



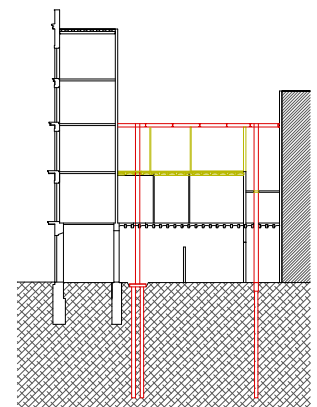
fase 2

- realización del micropilotaje nueva estructura
- refuerzo cimientos existentes
- nueva cubierta y refuerzo cuerpo viejo



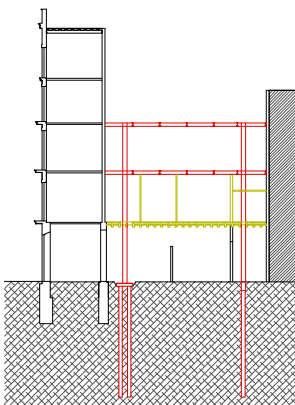
fase 3

- colocación pilares metálicos hasta techo planta 2



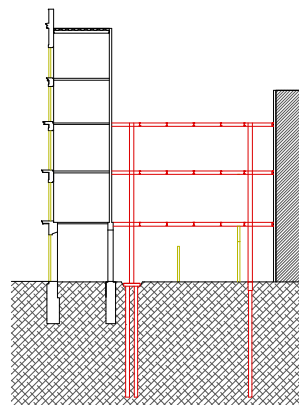
fase 4

- estructura del techo de planta 2
- deconstrucción planta inferior



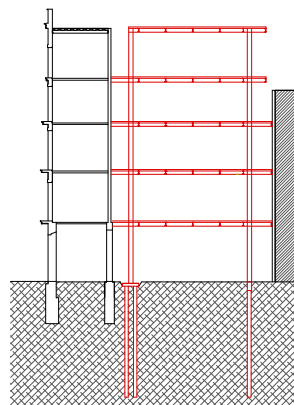
fase 5

- estructura del techo planta 1
- deconstrucción planta inferior



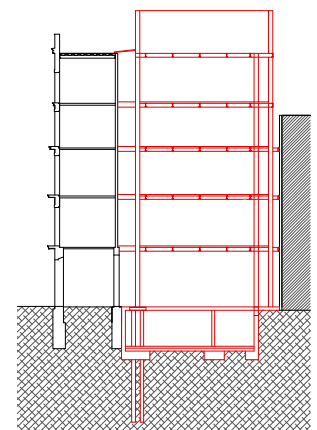
fase 6

- estructura del techo planta 0
- deconstrucción planta inferior



fase 7

- terminar de levantar plantas superiores (techo planta 3 y cubierta)
- finalización de forjados superiores
- pantallas en límite Androna



fase 8

- acabado plantas superiores
- ARQUEOLOGÍA. Rebaje de la planta sótano
- finalización de cimientos, solera y techo del sótano